



מקבוצת
כללית

סורוקה
מרכז רפואי אוניברסיטאי
מראשית בטוח

רציפות תפקודית חרבות ברזל

נתונים כלליים



תל אביב



ירושלים



באר שבע



שטח בנוי:
כ-216,000 מ"ר

30
מבנים
עיקריים

שטח כולל:
286 דונם

שיתוף פעולה
הדוק עם
הפקולטה למדעי
הבריאות,
אוניברסיטת בן-
גוריון

1,191
מיטות

כ-5,500
עובדים

בית חולים על
שלישוני
מקבוצת כללית

המרכז הרפואי במבט על



תשתיות חיוניות במרכז הרפואי

מערכות חשמל

26 עובדים
בצוות

1,400
לוחות
במתח גבוה
ונמוך

30 מערכות
UPS
מרכזיות

16 דיזל
גנרטורים
ומערך של
כ-8 מיכלי
סולר תת"ק

28 שנאים
מותקנים
ב-6 מוקדי
טרפו

אספקת
חשמל בשני
קווי מתח
גבוה 22KV
נפרדים
בלתי תלויים

תשתיות חיוניות במרכז הרפואי

מערכות לטיפול באוויר

16 עובדים
בצוות

מעל ל-3,000
יח' קצה
למיזוג
וטיפול באוויר

400 יחידות
לטיפול
באוויר

34 משאבות
מי קירור
ועיבוי

22 צילרים
בהספק כולל
מעל ל-8,000
ט"ק

תשתיות חיוניות במרכז הרפואי

מערכות מים וחום

18 עובדים
בצוות

12 מערכות
מרכזיות
לטיפול
וחיטוי במים
(RO)
(הכלרה)

מערך של 6
דוודי קיטור
והסקה,
ומיכל גפ"מ
לגיבוי

קו ראשי
לאספקת גז
טבעי

40 משאבות
לאספקה
והגברת לחץ

שלושה קווי
אספקת מים
ושני מאגרים
מרכזיים

תשתיות חיוניות במרכז הרפואי

גזים רפואיים

8 עובדים
בצוות

אחסון
וניהול
מלאי
גלילים
לגיבוי

100
מרכזיות
חמצן
מקומיות
לגיבוי

12 מערכי
משאבות
ואקום
מרכזיים

16
מערכות
אוויר
דחוס
מרכזיות

3 צוברי
חמצן
נוזלי



אירועי ה-7 באוקטובר

עד 7:00 ב-8.10.2023

44 (6%)

ילדים עד גיל 16

674

פצועים ביממה הראשונה

27 (4%)

בני +65

137 (20%)

פצועים במצב קשה

"שעת הזהב"

- התכנסות מטה חירום שעה לאחר האזעקה הראשונה
- הכרזה על אר"ן בשעה 8:00
- רידוד מטופלים, כולל שחרור יולדות לאחר 36 שעות
- תכנון וליווי העברת מחלקות לא ממוגנות לאתרים מוגנים יותר
- תגבור צוותים לרבות זמינות תורנים מלאה לאורך כל היממה בכל התחומים
- יצירת קשר ראשונית מול ספקים ונותני שירות לרבות קבלנים לצורך סיוע וליווי במתן מענה לפי צורך הנדסי

מוכנות לשעת חירום

- חמצן: מסופק במצב נוזלי ובאמצעות גלילים
- מים: אגירה ואספקה סדירה במאגרים מרכזיים
- סולר: מאוחסן במיכלי אגירה תת"ק עם גיבוי הדדי

שמירה על מלאי
זמין ל-72 שעות

- אר"ן בדרגות משתנות
- אירועי אט"ה / חל"כ / ארנ"ק
- מצב מלחמה

תדריך ותרגול
למוכנות
לאירועים
מיוחדים

- מיפוי איזורים ממוגנים ותכנית להעברת מחלקות
- תכנית השלת וחלוקת עומסים
- זמינות משאבים – אנושי, ציוד ומתכלים

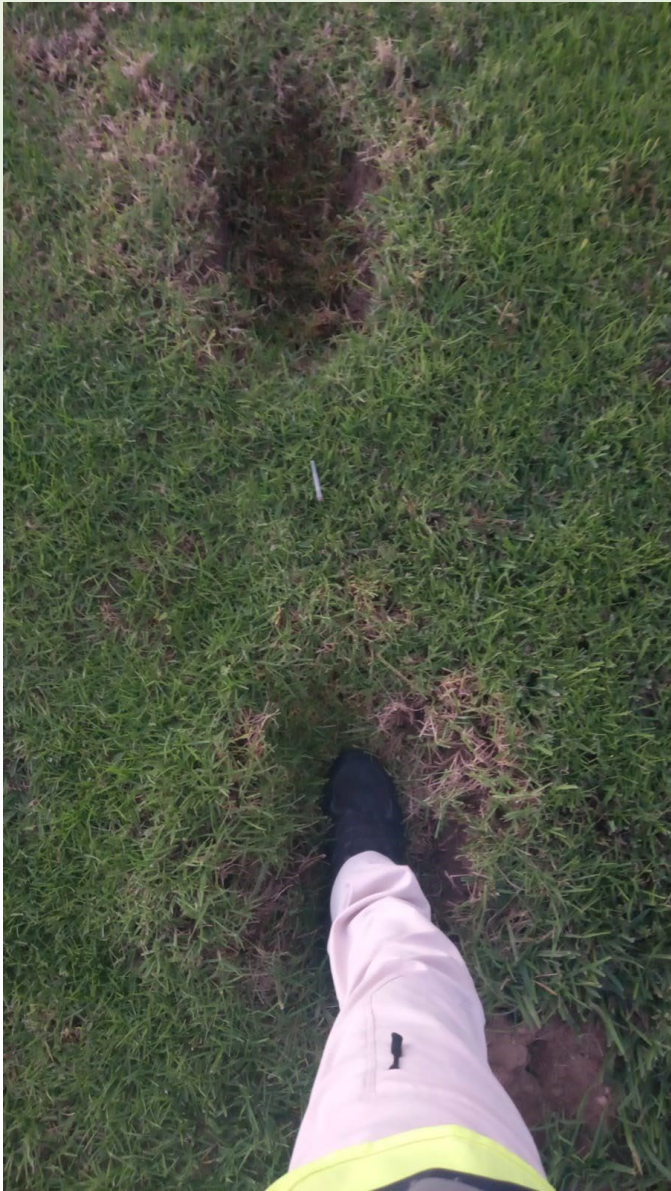
פק"ל שעת
חירום

אירועי ה-7 באוקטובר, שבת שמחת תורה



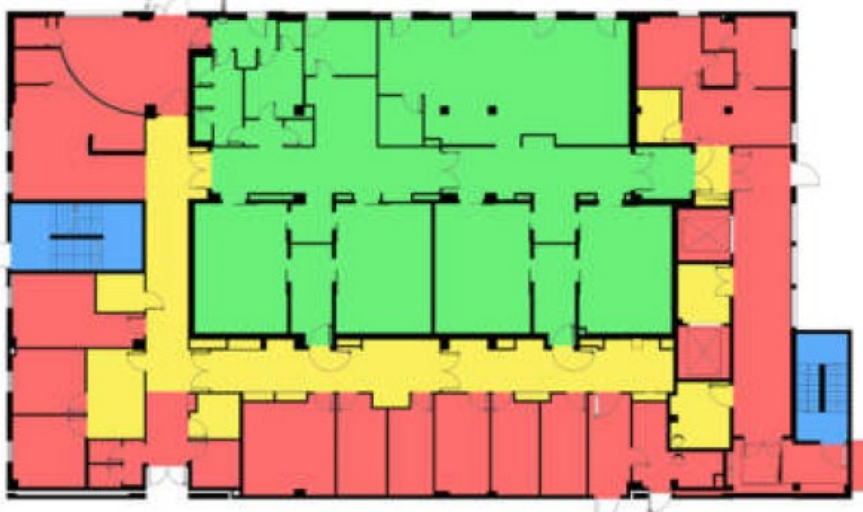
סיפור מקרה – יום ראשון למלחמה

- בבית החולים קיים מנחת מסוקים מרכזי על תשתית "רכה"
- על אף שמנחת מיועד לקבלת מסוק אחד בכל פעם, ריבוי הנפגעים מביא לנחיתות רבות של מסוקים – שניים ושלושה בכל פעם
- בשעה 12:00 מתקבלת שיחה טלפונית ממנב"ט בית החולים שטוען כי מתקבלות התראות על פגיעות באדמה שעלולות לגרום למעידה ונפילה של חובשים ביציאה מהמסוק
- בדיקה מהירה מעלה כי בתשתית הרכה שאמנם מטופלת ומתוחזקת בשגרה, הופיעו "בורות" שנבעו מהנחיתות הרבות



סיפור מקרה במהלך ימי המלחמה הראשונים

- בבית החולים ישנם שלושה חדרי MRI - שניים למבוגרים ואחד לילדים
- שני חדרי ה-MRI למבוגרים ממוגנים, אך מתוך שני החדרים אחד מושבת לצורך שיפוץ ושדרוג טכנולוגי
- חדר ה-MRI הייעודי לילדים נמצא באיזור שאינו ממוגן והצוות הרפואי לא יכול לתת שירות בתנאים הקיימים



סיפור מקרה במהלך ימי המלחמה הראשונים



סיפור מקרה במהלך ימי המלחמה הראשונים



המשך הלחימה (מעודכן לתאריך 7.11.2024)

פצועים בכל ימי הלחימה

3,735

חיילים

2,654

במצב קשה עד קשה מאד

387



י ח ד ד

מקבצת **כללית** | **סורוקה** מרכז רפואי אוניברסיטאי **פז**
מרכז רפואי אוניברסיטאי **פז** **פז**
מרכז רפואי אוניברסיטאי **פז** **פז**