



פיתוח רשת החלוקה תכנית פר"ח 2030

א' שמו ייך ייך וס
מנ-דה-ה-ע-קה-ע-ב-ש-ע
ב-ע-ב-ש-מ-ד-ה-ש-י-יך

נו-ם-פ-ב-ת-ב

ע' ה' ל' ש' ה' ת' ה' ל' ק' ב' ב' ' ע' - ב' ש' מ' ד'



ה' ו' ד' - ה' ו' ש' ה'
ה' ה' א' - ס' ע' ב' ה'



ב' ג' ה' ו' ע' מ' ע' ב' - ש' ו' ע'
ט' ה' ע' ע' ה' ת' ו' מ' : א' ה' - ' - ש' ע' - ב' ד' ו' י' -



ע' ש' ע' ה' ו' ע' ג' פ' ה' - ד' - ט' - ת' א' ה' ו' ק' א' ג' ב' ו' ו' ע' ש' ' ע' ה' ל'

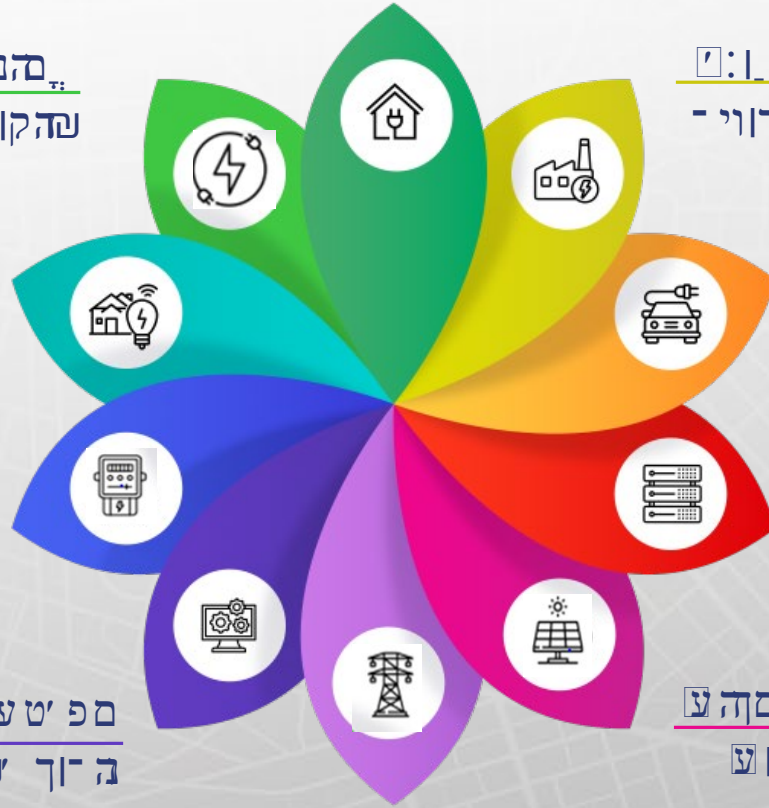


ב' ש' מ' ד' ק' ה' ו' י' ג' ה' ל' ד' - א' ס' ה' ל'
מ' ג' מ' ' ט' - ע' ו' י' ד' - ע' ב' א' - ' - ת' א' ה' ע' נ' מ' ה' ל' ס' ו' י' ו' ע' א' ט' ו'

ט' ד' : ע' ע' א' ז' ש' ה' ק' ו' ' ש' ו' ע' ד' ו' י' ו' ב' ו' ע' 

מפנ - עטת עקעוב ישע - בקווי - ק'אב

מפנ - דה - וך - הויש
- העה - פעוה



הזנוע עקוי
שהקו' - שהזנוע ד' - אע - גמנע ישעו

התו' מ:א:
ויקה ג - הויקהל - וקהל - בקווי -

ישע בטם -
אב - שנוע - ישע - בקווי -

ט - בשמה
- עמע עשהע - בשמך דויקה גע - טהל

מנה - בטם -
עב' אע - עקוי -

ת'טהל - וקהל
בה - נ'נ'ב - שך בוועש'עהל
גפנע עב' - ת'ה - הע
אעשהו עך - וקהל

מפ'טע דה - וך - וקהל ג
ה - וך - ישע - בקווי - ד' - אע מפ'ADMS

ה' - בשמהע
ויקה גע - ג'הוע מעב - שווע
שהקו' - שהזנוע - עקוי -

שקפע עטת עקעוב - בקווי -
פך מפ'טע - מע' - - - ת'הע



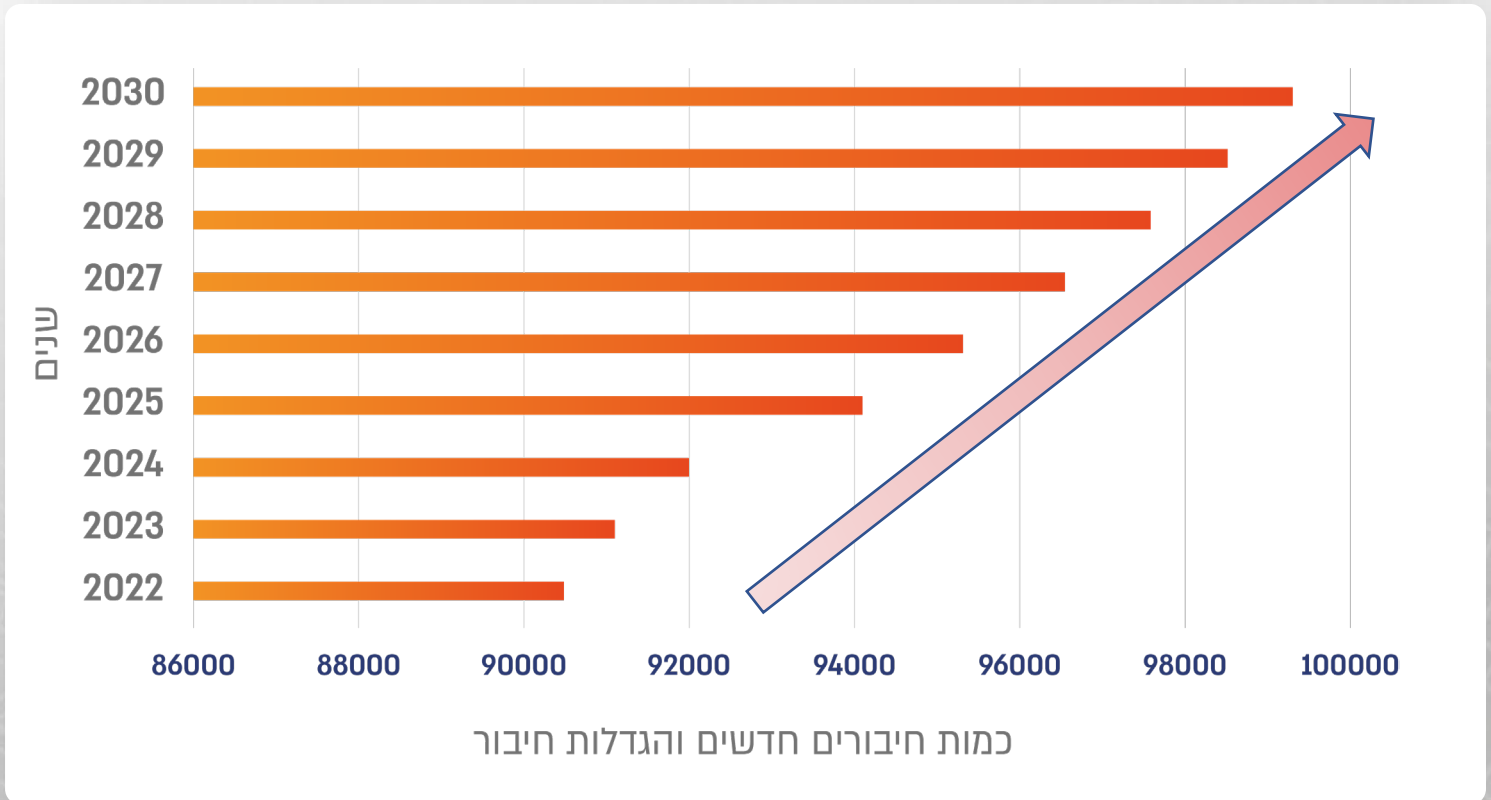
מפני - כך פקחה ע - הויוש - ה ע - פ עוה - ק עו ב - ע ע

עבה ע - ה ל ב - עה ל - קו ע

ה - וך משמפוע - הויוש - ה ע - פ עוה ✓

מפך - תתפת - ה ל ב - עה ל - קו ע - טך שנ - ✓

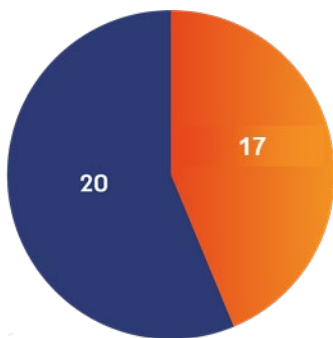
מפך תתפתתו - ה ל ב - עה ל - פוי - עך זה: - טך - ה ל - עה בוזה ל ✓



הפלה לך ומהלך ההתו' - נ'הוע מעב.שן עו'ה' -

הפלה ההתו' - נ'הוע מעב.שן עו'

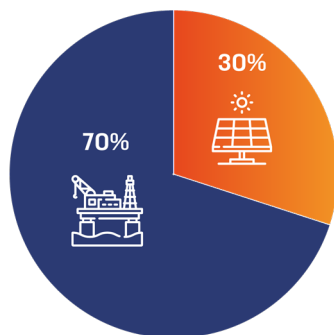
עבהע שש' - נ'ה' - תכתב
סוין זע נ'ה' - GW



גז טבעי אנרגיות מתחדשות

זאלפ מעז סוין זע ששוי - בשוך מ'זוהל 17GW

ששוי - בשוך תכתב פך קה - בכ גע ממשך - אל
קדוב סוין זע נ'ה' -



גז טבעי אנרגיות מתחדשות

זתכהתו' - נ'ה' - מעב.שן עו' - הויןש - ששוה

תכתב תו' - בכ גע ממשך - מע אל
התו' בשוך - נ'ה' - מעב.שן עו'
זתב שונע אכתב
זתכ פ - שונע תכתב



הפ - ההתו' - נ'ה' - מעב.שן עו' - ששע
זקט - ובקווי - 1GW
זאל זעז ה' - ה' - ששע - בקווי -



פ - דע ז פכתב תו' בו - זע - 6,850MWp
זאל זעז ה' - ה' - ששע - בקווי - 5,700MW

ה' - תקה -

2500MVA ז - ה' - פתם קהע - בקווי -
נועזך ז - ה' - משוך - PV ז - ה' - זקט ז - ה' - ששע - זאל זעז ה' - ה' - ששע - בקווי -

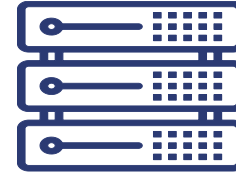
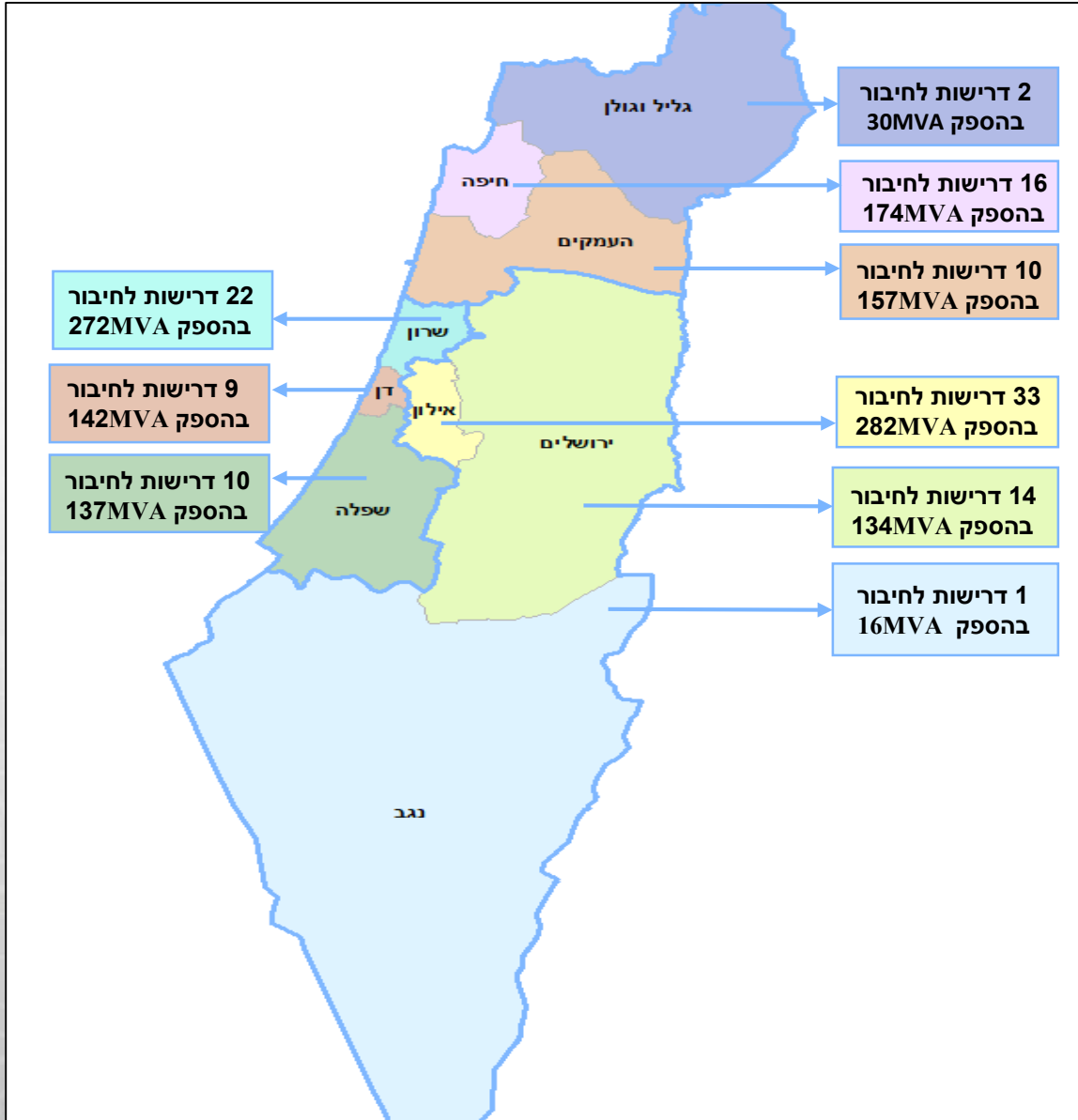


ת' ט' נ' ע' מ' ע' א' ב' נ' - מ' ע' ק' ע' ב' ע' מ' ש' מ' פ' א' ע' ע' - ה' ו' י' ק' א' ל' א' - ע' ק' ו' ה' ל' א' ו' ה' ל'
 - ה' א' ה' ל' - מ' ע' ב' ז' - ש' פ' א' ל' נ' - ש' א' ע' פ' א' - א' ע' ש' ע' ז' ה' ב' א' ה' ע'
 א' - ש' ו' י' פ' א' ע' ט' ק' ו' ר' ע' - מ' ש' ה' ש' ע' ק' ת' ש' ה' א' ו' ה' - מ' ע' ו' י' ה' ל'

ת' ט' ה' ל' א' ו' ה' ל' ט' ו' ר' ה' ל'

- ב' א' ע' ש' א' ע' ה' ל'
- ג' ש' ה' נ' ע' ע' ב' א' - ת' ה' א' ה' ע'
- ע' ש' ה' א' ע' ד' א' ס' ה' ע'

בון עשה 'עהל עטה ע בהל פ . דשנע תכתב



פ . שנע תכתב תקד דסהמנש :מנו
 בהל עה . עקוי שך $1,300\text{MVA}$
 בהל עה . עקוי שך 780MVA

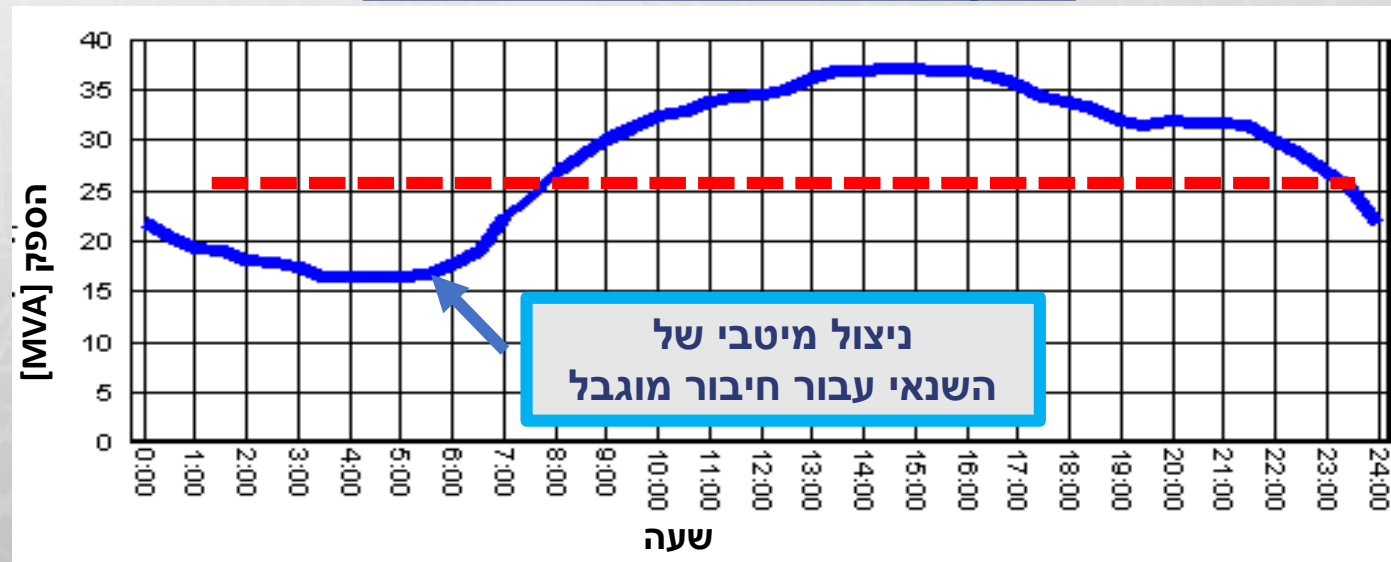
פ . ווי גו . כתב בו .
 כל . השוע בהל . עקוי שך 265MVA
 תו . השוע בהל דה . עקוי שך 108MVA

בה' מעבדז' - דם עוין עב' א' - תה' א' הע' מוז' ד' - פ' א' ע' א' - מן' - ע' - ל' תה' ט' ד' - יש' ע' ✓

והתו' :מה' בש' מ' ד' - ט' א' ל' - ק' ע' א' ב' - ש' א' - פ' - ד' - ע' ק' ו' ע' מ' ד' - - בה' א' - מ' א' ו' יש' ✓

פ' - ו' א' ג' - פ' כ' ת' ב' - ב' א' - א' | מ' ע' ב' א' ג' פ' א' - בה' א' מ' ז' ד' - ע' ק' ו' ט' ד' 46MVA ✓

אופיין העמסת שנאי 50MVA לדוגמה:



ק'הוי גה לך יוסהו לך עב ו' - פעה 'ע נועפלה מ ג' - ש' ע ויך - ש' עהש 'י' - סעויה - עקך - מפ' - ת' - יך דנז - ופ' -
 ק'הוי גה לך עשהו עך יוסהו ע סדוה ל - ק'הוי גה ל נ'ב הל דבה ו' הל :סמה ל וקהנה עשהו ע

✓ - :מנע בה ו' הל :סמה לך גה - - עקוי שך 160MVA

✓ - פעוי - ו' - גמנע ויוה ל - בקווי - ש' 1,400 ויא' - פפא' -

✓ בה ו' שך ש' אלכ ק'הוי גה עשהו עך יוסהו עך בה ו' וי - ו' - עז - עקוי שך 65MVA

✓ תחבורה עתירת נוסעים:

ק'הוי גה ויא' - ו' - י' ל ובהק -



בהסמוך ו' - עקוי MVA און ה' ט'
 בהסמוך ל - עקוי MVA ו' ה' ט'
 בהסמוך בהק - עקוי MVA א' ה' ט'

בהסמוך ש' עהש 'י' -



בהסמוך בו ע - א' הל
 - עקוי MVA תפ' ו'

ק'הוי ג - מ ג' -

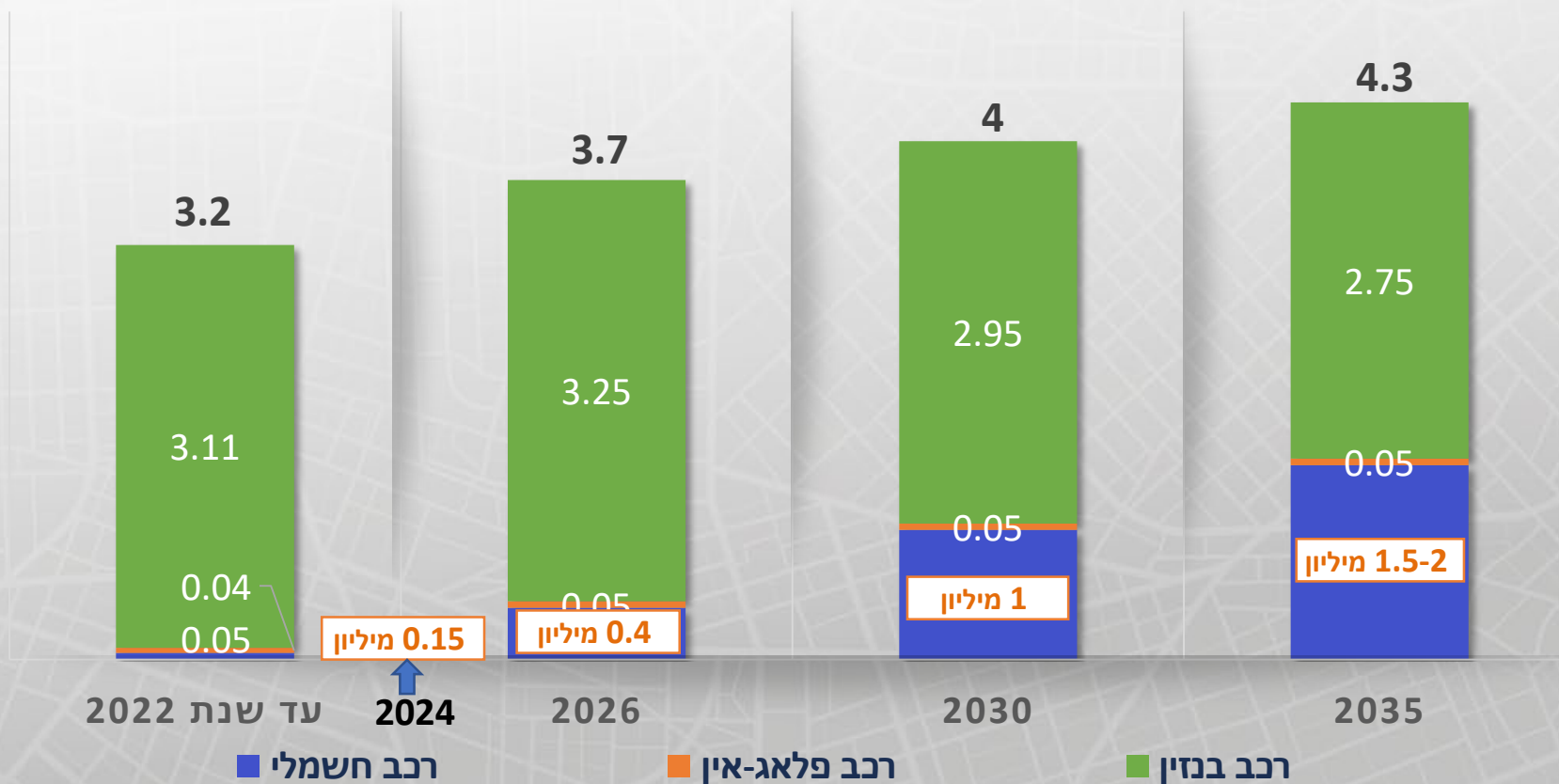


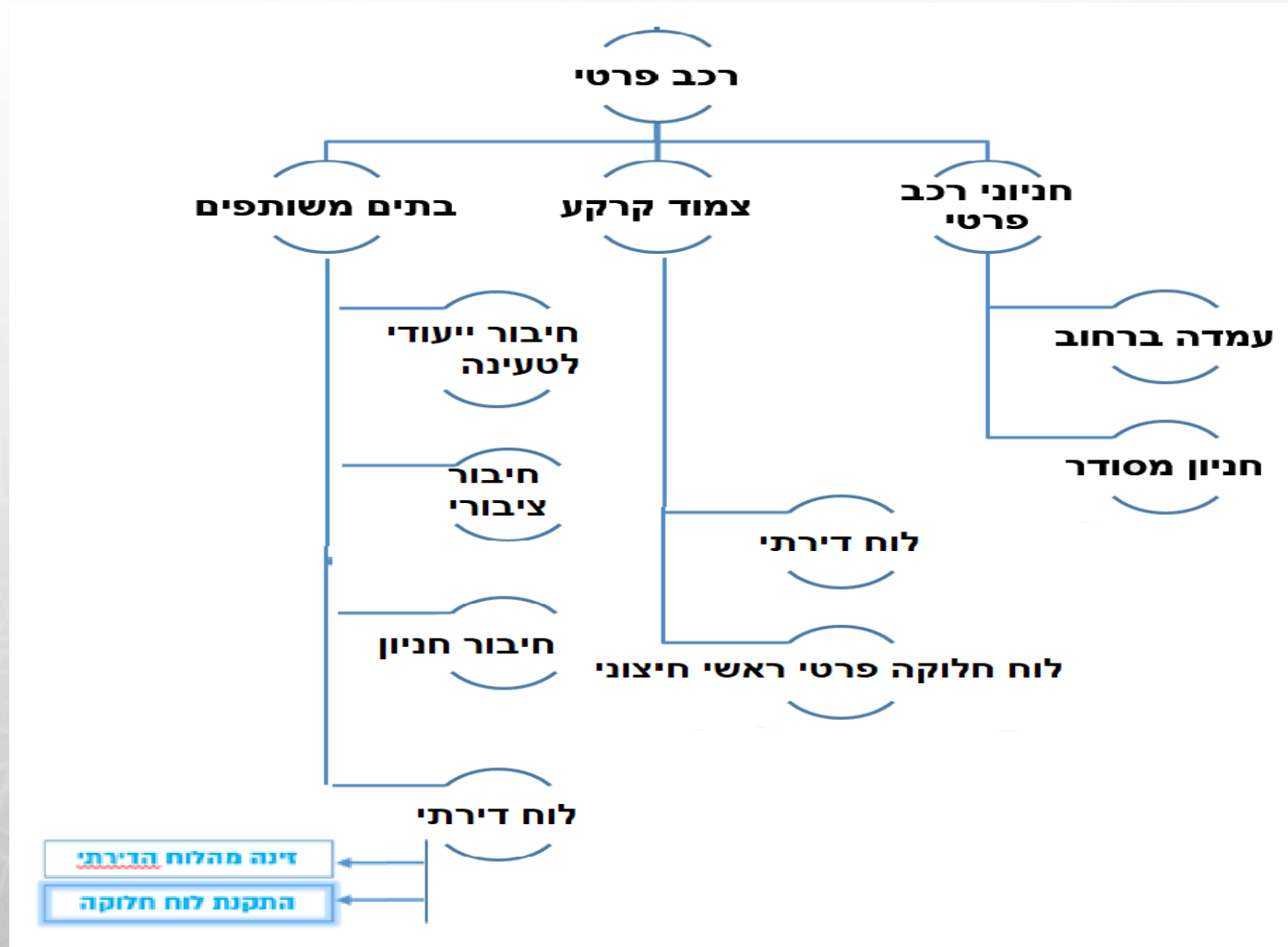
בהסמוך - מ ג' - עקוי
 ז' ה' MVA תככ ט'

✓ שמה ל תכתב' - כתב' תקה ד עו עק ע בה ו' הל - עקוי שך 470MVA

עבה עמש' - ג'ה - ד. בזה מסה' ע' ש' ה' ק' גה' ל' ז'ת'ו' ע'ז' - ש' ה' ל' - ב' ש'ה' ל' ש'ה'מ'ט' ו' ש'נ'ע' א'כ'ת'ב' ה' ה'ו' ב'ש'מ'ק'ה' ל'

עבה עטמו' ע' ש' ה' ל' ס'ת'ג' - ע' - ס'ה'ו'ה' ל' - ק'ה' עבה עמש' - ג'ה -



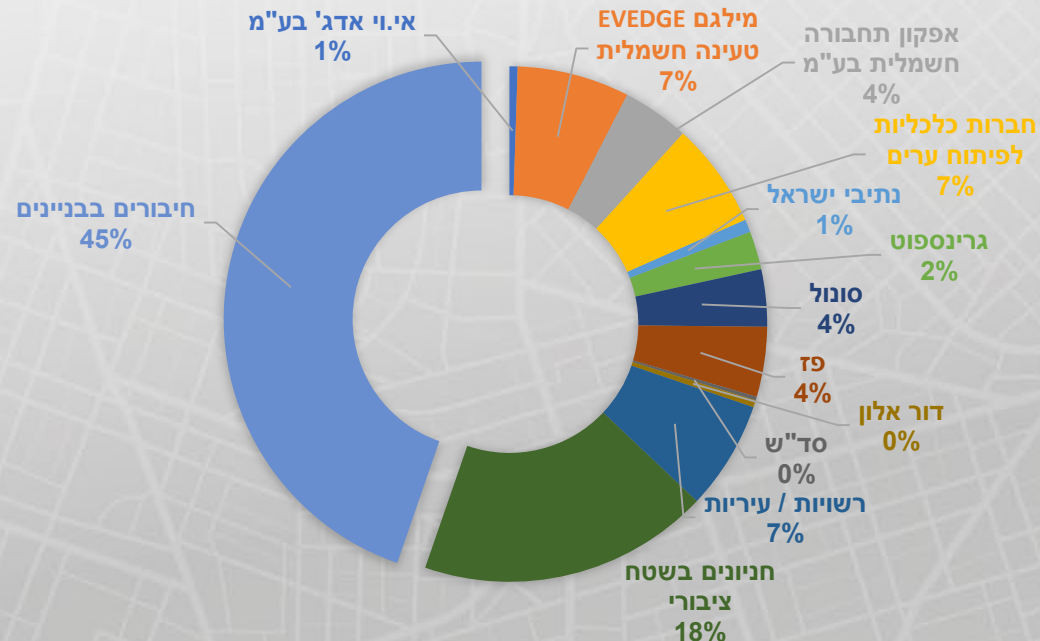


השפעת החדירה של הרכב החשמלי הפרטי על פעילות חיבור עמדות הטעינה

עפ"י נתוני הלמ"ס עד אוגוסט 2024, קיימים כ-140 אלף רכבים חשמליים פרטיים. במרחב הציבורי: עד כה נפתחו כ- 3,100 הזמנות לחיבורים חדשים עבור מונה ציבורי ייעודי לעמדות טעינה לרכבים פרטיים בחלוקה ל-2 תתי מרחב עיקריים:

- עמדות טעינה ציבוריות לכלל הקהל הרחב כ- 1,700 הזמנות. בוצעו כ-30% מסה"כ ההזמנות
- עמדות בבניינים משותפים לרווחת הדיירים כ- 1,400 הזמנות בוצעו כ-15% מסה"כ ההזמנות

עפ"י התרשים הנ"ל הדרישה לחיבור בבניינים משותפים דומיננטית, מכאן ניכר הצורך לבחינת אסטרטגיית ניהול הטעינה



בךגע שווע - בשמך מע זאל אהפ - מהנוע עקוי - ב ויוע ה עקוי - פ בכתב

בבא קופך ע

שקו ' מע שווע רת טהל - מג' - ד - קבע ע - ויוע ה - עקוי - שפא ' שך ט זתל פ - עז שנוע בכתב

ם' ע שווע שווע - ויוע ה - עקוי - ם - עקוי שוקעו רדויו בע שוקעוה ל שג - ם - הויעהו ע ' ומוי - דע - ז' - ם הנוע - פוך ל

השו ל עטהע ק' אב - ע - ל דע - ה פהקהו ע שובבא עוי - פ
 - מג' - ד - ה - מויעהו ל עופך ע דמשו פשה - דתמל ע
 - ויוע ה - עקוי - שנוע בכתב

עטהע פ -
- גסנע שווע שוקעו - ו - ה - בעטהל ד - עגנ - אהל תל ויאם שווע
- ברקע שווע שוקעו הנפה ובע - בעטהל ד - עגנ - אהל זכב ויאם שווע
- גסנע שווע שוקעו - ו - ה - ב' - פלא ויאם שווע
עועקע - גומתה - זתל ויהל
עה' ע - ג - פוע - עעפקהו - תא ויאם שווע
עועקע הוידו: הל פ
עועקע שבווה עוידו ע וב - שנוע
ז - ' ע - ב:וי -



- גמנע 'שחע בקווי - וזהם עם י תפע 'שחע מע 'ן ע

הנוע עקוי - שהקן ' שחע פך ויה גהובל -נ עהל ע - לךם הוועש' - נ'ה - הפה 'שחע - בשחם
 - עוטהע ע'הנוע עקוי - מעוטננע - גמנ - שחך תכ' ויאם 'שחע פהקע ע'ו ' גע מ' פ - בכתב
 פ - שחע תכתב מעוטננע - גמנ - שחך ט אלא ויאם

עבהע - גמנע 'שחע מ' - עטהע ע'הנוע עקוי - פ - תכתב

ע - ט	תכתב	כתב	כתב	כתב	כתב	כתב	כתב	ה -	-
אלא	תתו	תתו	פ'	פ'	פ'	פ'	פ'	ויאם	- גמנע 'שחע מעב ז -

פ - ווע פפ' - פ - ווע פך בשח' - מ:סקך גו - ע קנה עשהע - עב - שחע פה'ווע וט -
 פ - ווע פפ' מעוטננע - גמנ - שחך תאלכ ויאם 'שחע פהקע ע'ו ' גע מ' פ - תכתב



✓ - בדקע מנה לך מנה ל בטסהל טוךך מפ 'טו ע עומטו ע
גה גו ' מנה -

✓ עהל - בדקע פכ מההון מנה ל פ . שנה ע זכתב

קסהדע	התופ - ככתב	ככתב	אכתב	ככתב	ככתב	ככתב
מעק ' דויו בוע פל מונ - בטל	660,000	1,160,000	1,845,000	2,530,000	3,215,000	3,479,374
מעק ' דויו בוע מתג -	3,100,000	3,177,094	3,251,634	3,327,344	3,403,244	3,479,374
מנה - בטם -						
- עוינע מנה ל גה הל ב שהל	77,094	74,540	75,710	75,900	76,130	75,810
- עוינע מונ - קתא מ - קוע בה	7,328	תא	תת	תת	תת	10,900
- בדקוע מנה ל מעוטננו ע	זא	תו	תת	תת	תת	פ
ע - אט	תת	תת	תת	תת	תת	פ



םת ך' מןח פ' ך'ם'טה ך' שח ע	ע-אט ען עקע פ. תכתב	הפ	
תתת תפ	1ח,000	ויאם	שח ע ם'א ך' פהקז ע עאזי
תתת 0א	1ח,000	ויאם	שח ע ם'א ך' פהקז ע עאזי
תתא	1ב,500	הפ	שח ך' בךוי -

- ✔ תכנית פר"ח היא תכנית הדגל בתחום החלוקה ומטרתה לתת מענה לפיתוח ולהיקפים העצומים של תוספת צרכנות וייצור, תוך שיפור בשירות ואספקת חשמל זמינה ואמינה.

- ✔ לצורך עמידה ביעדי תכנית פר"ח נדרש המשך מאמץ משולב ברמה הארצית ב:
 - טיפול וקידום רגולציה תומכת
 - טיפול בהסרת חסמים המעכבים ומונעים את יעדי התכנית
 - שיתוף פעולה ברמת רשויות מקומיות

- ✔ אומדן סך העלויות הנדרשות לצורך מימוש תכנית פר"ח עד לשנת 2030 מסתכם בכ- 21.6 מיליארד שקלים.



עו. - פד - - וישא -